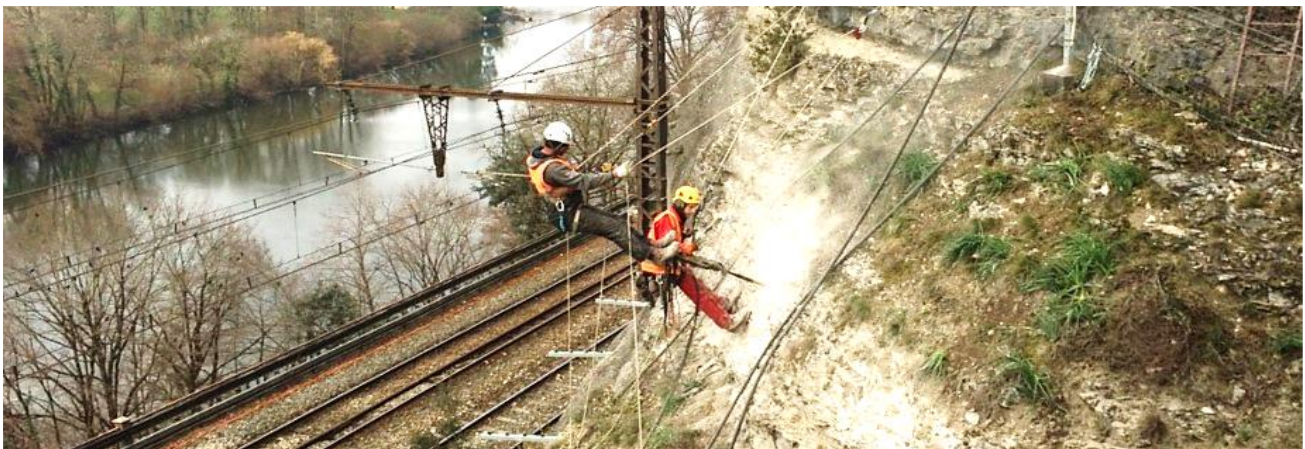


Arbeiten Referenz

Tiefbau

Leistungen	Sonderarbeiten mit natürlichen Risiken und/oder in feindlichen natürlichen Umgebungen
Ort	Tunnels : Caluire, Torcenay... Bergwerke : Marron, Le Paradis...Bahnlinsen : Grand Est..., Frankreich
Herausforderungen	Überwachung und Sicherung von Wege und Routen - Vor-Ort-Unterstützung von allen Betreiber für Absturzsicherung - Notfälle infolge Schäden
Auftraggeber	SNCF, NOVETRA, DREAL, ETF, VNF, BRGM, EUROMETROPOLE, VEOLIA...
Datum	Von 2003 bis zu diesem Tage
Menschlichen Mitteln	Von 2 Techniker bis zu mehreren Teams - Organisation der Arbeitszeit: 3X8/ 7
Technische Mitteln	PSA: Atemschutzgerät und an Umgebung angepassten speziellen Schutzkleidungen
Baustelle Referenz	2070 - 3917 - 5693 - 6040 - 6045 - 7518 - 7520 - 9362 - 9364 - 9551...
Einzelheiten	Schaffung und Anwendung der Vorgehensweisen, Anweisungen und Piktogramme je nach Umgebung, Markierung und Sicherung den Zonen. Natürliche Risiken : Entlüftung, Schneitelung, Entbuschen, Felsabbau, Reprofilierung. Stabilisierung von Klippe : Blöcke, Verankerungen, Platierungen... Stabilisierung von Böschung : Anbringung eines Geotextils, MacMat... Begrabene Strukturen : Inspektion, Berichte, verschiedene Arbeiten in unterirdischen Hohlräume, Bergwerke, Steinbrüchen, Tunnels, natürliche und städtische Hohlräume, Lüftungsschacht ...
Besonderheit(en)	Klima - und Wetterbedingungen – Erosionen, natürliche oder induzierte Instabilitäten- Hohe Risiken von : Baum- und Steinfall, Erdbeben. Mehrere Aufgabe vor Ort und/ oder vielsprachige Arbeiten in Tages- und Nachtzeiträume



Kontakt	Yves Frédéric Schneider +33(0)6 72 05 57 79
---------	---



Référence Travaux Travaux Publics

Opération(s)	Travaux spéciaux en risques naturels et/ou environnements naturels hostiles
Lieu(x)	Tunnels : Caluire, Torcenay... Mines : Marron, Le Paradis... Voies ferroviaires : Grand Est..., France
Enjeu(x)	Suivi et sécurisation des pistes et itinéraires - Accompagnement tous opérateurs lors de risque de chutes - Situations urgentes suite à dégradations
Client(s)	SNCF, NOVETRA, DREAL, ETF, VNF, BRGM, EUROMETROPOLE, VEOLIA...
Date(s)	Depuis 2003 à ce jour
Moyens Humains	De 2 techniciens à plusieurs équipes - Organisation en horaire 3X8 /7
Moyens Techniques	EPI : ARI et tenues spécifiques adaptées aux environnements
Référence(s) Chantier	2070 - 3917 - 5693 - 6040 - 6045 - 7518 - 7520 - 9362 - 9364 - 9551...
Détails	Création et application des MO spécifiques, consignes et pictogrammes en fonction de l'environnement, balisage et sécurisation des zones. Risques naturels: Purge, élagage, débroussaillage, déroctage, reprofilage. Confortement de falaise: de blocs, ancrages, plaquages. Confortement de talus : pose géotextile, MacMat. Ouvrages enterrés: inspection, rapports et travaux divers en cavités souterraines, mines, carrières, catiches, tunnels, vides naturels et urbains, cheminées d'aération et d'équilibre...
Particularité(s)	Conditions climatiques et météorologiques - Erosions, instabilités naturelles ou induites - Risques élevés de : chute d'arbre, de pierres, de glissement de terrain. Travaux réalisés en coactivité et/ou multilingues en période diurne et nocturne

Kontakt

Yves Frédéric Schneider +33(0)6 72 05 57 79

